

**МИНИСТЕРСТВО
СЕЛЬСКОГО ХОЗЯЙСТВА
РОССИЙСКОЙ ФЕДЕРАЦИИ
(Минсельхоз России)**

**Департамент ветеринарии
(Депветеринария)**

Орликов пер., 1/11, Москва, 107139
Для телеграмм: Москва 84
Минроссельхоз
телефон/факс: (495) 975 51 05/607 84 67
E-mail: info@vet.mcx.ru
http://www.mcx.ru

01.11.2013 № 2513036

На № _____

Руководителям органов
государственной ветеринарной
службы субъектов Российской
Федерации

Департамент ветеринарии Минсельхоза России направляет разработанную ВНИИ ветеринарной вирусологии и микробиологии Россельхозакадемии (ГНУ ВНИИВВИМ, г. Покров) в рамках международной научной программы "ASForce" памятку для населения по вопросам, касающимся опасности и специфики возбудителя африканской чумы свиней, а также первоочередных мер при возникновении африканской чумы свиней или подозрения на это заболевание.

Прошу обеспечить использование прилагаемой памятки в информационно-разъяснительной работе по данному вопросу.

Приложение: на 4-х л.

И.о. директора

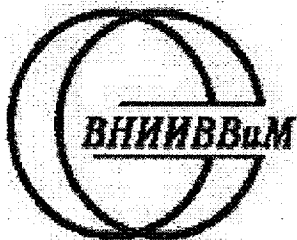


С.Г.Дресвяникова

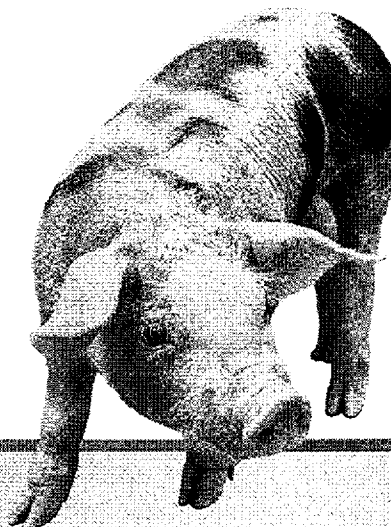
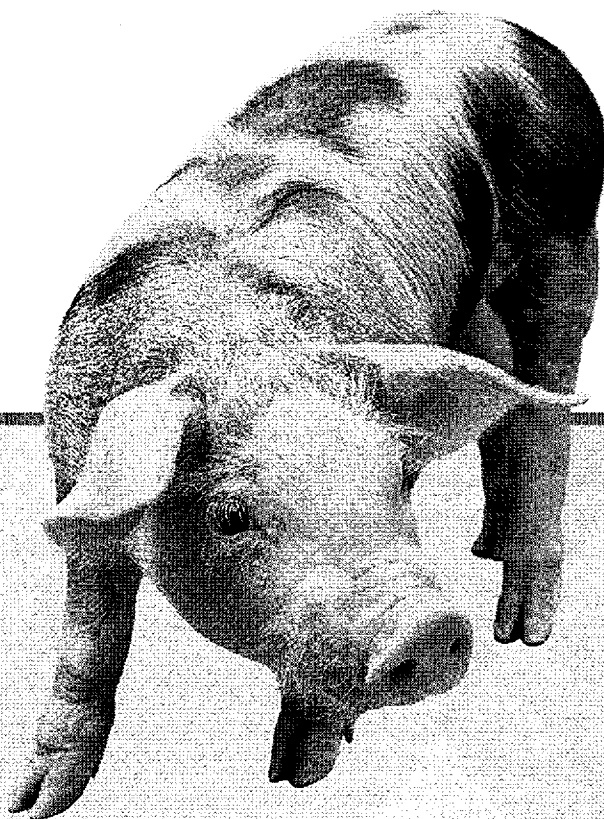
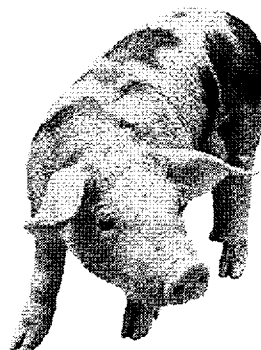


ASFORCE

TARGETED RESEARCH EFFORT
ON AFRICAN SWINE FEVER



ВНИИВВМ



**АЧС угрожает
распространиться по всей
стране – Будь на страже!**

Чем вызывается АЧС?

Возбудителем является крупный сложный вирус африканской чумы свиней.

Является ли АЧС проблемой только для Африки?

Нет. В 2007 году было сообщение о выявлении АЧС в Грузии. Занос заболевания наиболее вероятно был связан со скормливанием пищевых отходов, содержащих мусор с корабля, прибывшего из Юго-Восточной Африки. АЧС быстро распространилась по стране и другим странам Кавказского региона (Азербайджан, Армения) и Российской Федерации, ряд вспышек болезни был зарегистрирован в непосредственной близости от границ Европейского Союза (включая единичный занос в Украину и недавно заявленную вспышку в Белоруссии), что представляет значительную угрозу свиноводческой промышленности во всей Европе и за ее пределами.

Впервые описанная в Кении, болезнь существует в большинстве Африканских стран в районе Сахары, включая Мадагаскар. Первое распространение АЧС за пределы Африканского континента было выявлено в Португалии в 1957 году, источником инфекции явились отходы с самолета, скормленные домашним свиньям рядом с аэропортом Лиссабона. АЧС регистрировалась в различных странах Европы, и циркулировала на территории Испании и Португалии в течении трех десятилетий, до той поры, пока не была успешно ликвидирована в начале девяностых. Однако, АЧС до сих пор присутствует на острове Сардиния (Италия).

Сколько времени, обычно, проходит с момента заражения животных до проявления клинических признаков болезни?

От 3 до 15 дней (обычный инкубационный период). При острой форме болезни - 3-4 дня.

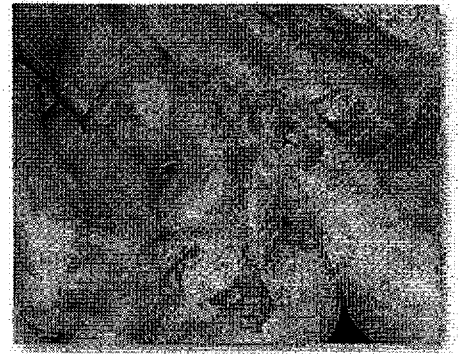
Как выглядит АЧС?

Это высокозаразная болезнь, которая может поражать свиней всех возрастов вне зависимости от пола животного. Какой либо специфический признак, который бы прямо указывал на АЧС отсутствует, хотя необычно высокая смертность свиней всех возрастных групп должна явиться основанием для подозрения на АЧС, хотя она может быть сходной и с КЧС (классической чумой свиней). При возникновении, заболевание может протекать в 4х формах: сверхострой, острой, подострой и хронической.

Сверхострая и острая формы могут иметь следующие признаки:

- ⊗ внезапная смерть животного, с незначительными клиническими проявлениями
- ⊗ высокая температура (40.5-42°C)
- ⊗ покраснения на коже (хорошо видны только на светлокожих животных) - кончиков ушей, хвоста, дистальных отделов конечностей, вентральные части груди и живота
- ⊗ снижение аппетита, вялость, цианозы, нарушение координации движения за 24-48 часов до смерти
- ⊗ аборт, рвота, диарея (иногда с кровью) и выделения из глаз
- ⊗ смерть в течении 6-13 дней, иногда до 20
- ⊗ Смертность часто достигает 100% (среди домашних свиней)

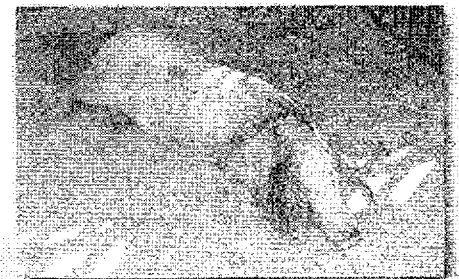
Как выглядит АЧС?



Внезапная смерть животных в отсутствие признаков болезни фото 11



Покраснение кончиков ушей фото 11



Снижение аппетита, вялость, цианозы, нарушение координации движения за 24-48 часов до смерти фото 11

Как передается вирус?

Прямым путем (через контакты с больными животными) или непрямым через:

- ☉ скармливание пищевых отходов, содержащих инфицированное мясо свиней и/или свиноводческую продукцию (Вирус АЧС может сохранять инфекционность в течении 3-6 месяцев термически необработанной свиной продукции),
- ☉ биологических векторов (клещей рода Орнитодорус), которые до этого кормились на инфицированных свиньях
- ☉ факторы механической передачи (помещения, транспортные средства, одежда и т.д.)

Источником вируса является:

- ☉ кровь, ткани, любые выделения больных и павших животных
- ☉ животные, выжившие после заражения
- ☉ клещи рода Орнитодорус, инфицированные вирусом АЧС
- ☉ окружающая среда (вирус АЧС может сохраняться в свином навозе 6-10 дней, в свиноводческой продукции в течении нескольких месяцев, в замороженном мясе - годами)

Какие виды животных могут заразиться АЧС?

Домашние свиньи (*Sus domesticus*) и европейские дикие кабаны. Африканские дикие свиньи при инфицировании не проявляют клинических признаков и являются резервуаром вируса АЧС в Африке.

Могу я вакцинировать своих свиней от АЧС?

Вакцины против АЧС отсутствуют. Предотвращение заноса (биобезопасность и ветеринарно-санитарные мероприятия) и соответствующие меры контроля потенциальных вспышек (своевременное информирование, жесткие карантинные меры, убой животных) до сих пор являются наиболее эффективными мерами.

Какой наиболее эффективный способ лечения АЧС?

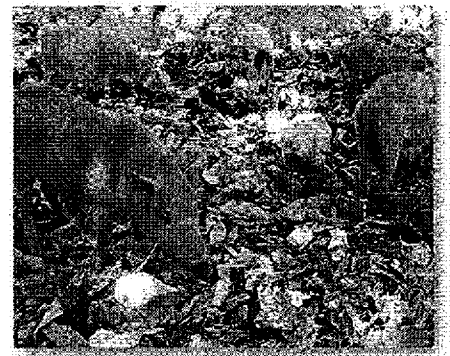
Методов лечения АЧС не существует. Однако меры по обеспечению биобезопасности являются необходимыми, например: избегать скармливания пищевых отходов, использование сменной спецодежды, карантинирование новых партий животных, наличие ограждения между разными группами животных.

Могут ли другие заболевания выглядеть как АЧС?

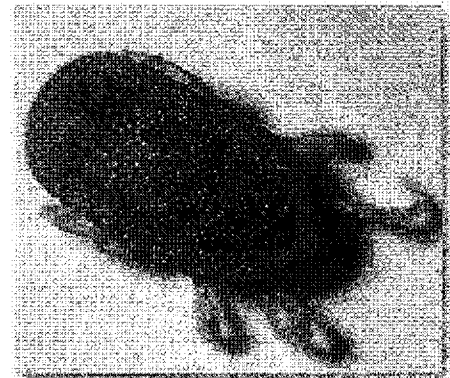
Да, такие как: классическая чума свиней (КЧС), свиной репродуктивно-респираторный синдром (РРСС), рожа свиней, сальмонеллез, пастереллез, стрептококковая инфекция, лептоспироз, отравление кумарином, цирковирусная инфекция, свиной дерматический и почечный синдром, синдром мультисистемного истощения отъемышей. Важно направлять пробы в лабораторию для дифференциальной диагностики АЧС.

Может ли человек заразиться АЧС?

Нет.



Поедание мусора Фото: Reuters/Corbis Outlay



Клещи Орнитодорус. Фото: Вольф, Сара Мэдден, РМЖ/АИ

Какие животные заражаются АЧС?



Европейский дикий кабан Фото: АИ



Домашняя свинья Фото: АИ/Deerprint

Если я подозреваю наличие АЧС - что мне делать?

Свяжитесь со своим ветеринаром и государственной ветеринарной службой. Сообщение о каждом подозрении является обязательным, поэтому всегда звоните, даже если сомневаетесь! Ветеринарная служба отберет пробы и направит их в национальную референтную лабораторию для исследования, а именно:

- Кровь с ЭДТА (0,5%) отобранную в начале инфекции, пробы селезенки, лимфоузлов, миндалин и почек транспортируемые при 4°C

Что, если я не сообщу о подозрении на АЧС?

АЧС может легко распространиться на всех ваших свиней и соседние фермы в Вашем регионе, нанося при этом разрушительный социально-экономический ущерб.

Что будет делать ветеринарная служба для контроля АЧС?

В случае возникновения заболевания, быстрый гуманный убой всех свиней и соответствующая переработка трупов, свинины и отходов является необходимой, совместно с проведением механической очистки и дезинфекции. Вирус чувствителен к додецил сульфату (детергентам) и нагреванию (60°C, 30 минут), в меньшей мере к гниению, формальдегиду и щелочам. Соответствующая дезинфекция при АЧС включает 2% гидрохлорид натрия, 2% каустическую соду, детергенты и заменители фенола, гипохлорид натрия или кальция (2-3% активного хлора) и йодсодержащие препараты. Твердые отходы должны быть удалены для захоронения или уничтожения до проведения дезинфекции контаминированного материала. Репопуляция свинарников возможна не ранее чем через 40 дней.

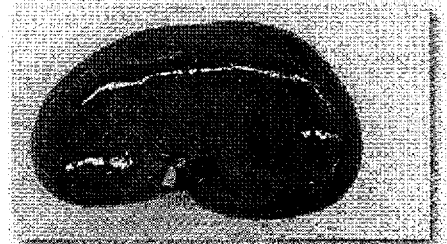
Пожалуйста помните:

- Лучше сообщите о подозрении на АЧС даже если ваши подозрения не подтвердятся, чем не сообщать вообще!
- Не бойтесь наказания со стороны государства - ваш вклад всегда важен!

В случае наличия дополнительных вопросов, свяжитесь с вашей ветеринарной службой или профессиональной ассоциацией. Дополнительная информация доступна по адресу www.asforce.org

Консорциум ASForce

- Технический университет Лиссабона (FMV-UTL, Португалия)
- Фонд Гулбекьяна (FCG-IGC, Португалия)
- Мадридский университет (UCM, Испания)
- Национальный исследовательский технологический институт сельского хозяйства и питания (CISA-INIA, Испания)
- Государственное агентство по научным исследованиям (CSIC, Испания)
- Центр международного сотрудничества в агрономических исследованиях в целях развития (CIRAD, Франция)
- Институт зоофилактики Умбрия и Марке (IZS-UM, Италия)
- Институт им. Фридриха Лефлера – Федеральный научно-исследовательский институт по охране здоровья животных (FLI, Германия)
- Королевский ветеринарный колледж (RVC, Великобритания)
- Институт Пирбрайт (PIR, Великобритания)
- Национальное агентство по здравоохранению и безопасности продуктов питания, окружающей среды и труда (ANSES, Франция)
- ВНИИ ветеринарной вирусологии и микробиологии (VNIIViM, Российская Федерация)
- Inmunología y Genética Aplicada SA (INGENASA, Испания)
- ZOETIS (Испания)
- Агентство пищевой безопасности (BFSA, Болгария)
- Diomune SL (DIOMUNE, Испания)
- SAFOSO AG (Швейцария)
- Всемирная организация продовольствия и сельского хозяйства ООН (FAO, Италия)



Типичные признаки АЧС на почках и лимфоузлах фото ПЦ



Утилизация трупов свиней фото IM Белград



Профинансировано за счет средств проекта 'Исследования, направленные на изучение африканской чумы свиней', ASFORCE, Грантовой соглашение 311931